



GILDAN®



P.182 > GI12500

SWEAT-SHIRTS





P.179 > GISF000

SOMMAIRE

SWEAT-SHIRTS



SWEAT-SHIRTS

P.158

FICHE TECHNIQUE
Comment choisir
un Sweat-shirt ?

P.160

SÉLECTION
ÉCORESPONSABLE

P.172

COLS RONDS

P.172 >
P.174 >

FASHION & CROP
BASIQUES & PREMIUM

P.182

COLS CAPUCHES

P.182 >
P.191 >

BASIQUES & PREMIUM
CONTRASTÉS

P.192

COLS ZIPPÉS

P.194

FULL-ZIP
& CAPUCHE ZIPPÉS

P.194 >
P.198 >
P.202 >
P.206 >
P.208 >

FULL ZIP
CAPUCHE ZIPPÉS
FASHION & CONTRASTÉS
FASHION VINTAGE
COLLECTION 360 G/M²



COMMENT CHOISIR UN SWEAT-SHIRT ?



SWEAT-SHIRTS

ÉTAPE 1 : QUELLE COMPOSITION ?

Sweat-shirt en coton ou polycoton ?
Cela dépend de vos besoins et vos attentes dans le choix de ce vêtement.

Comment distinguer ces deux types de composition ?

COTON ou POLYCOTON ?

COTON

Le sweat-shirt en coton est apprécié pour sa douceur au toucher. Il est confortable de par son fort pouvoir absorbant et sa propriété isolante. Au contact de la peau, il ne gratte pas, il ne gêne pas et tombe parfaitement.

POLYCOTON

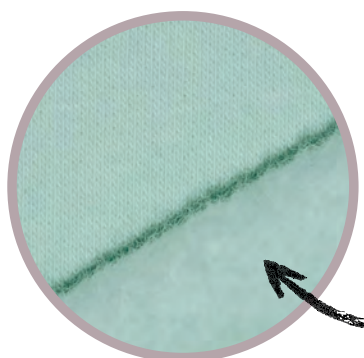
Le sweat-shirt en polycoton est considéré comme résistant. La présence du polyester permet l'élasticité de la fibre. Le vêtement est plus stretch pour une meilleure liberté de mouvement et bouloche moins facilement que le 100% coton.

ÉTAPE 2 : QUELLE MAILLE ?

Qu'il soit composé en 100% coton ou polycoton, un sweat-shirt peut-être qualifié de différentes façons. Cela se distingue dans sa conception (2 fils - 3 fils) et dans certains cas par le traitement dont il peut bénéficier avant montage.

1

MOLLETON GRATTÉ



Le molleton gratté est **très doux et moelleux**. La matière intérieure subit un brossage des boucles pour un effet duvet agréable. Il peut être conçu à partir de 2 ou 3 fils. Le 3 fils, composé de 3 couches, a un faible rétrécissement :

- **Couche extérieure** 100% coton peigné pour un aspect lisse
- **Couche intermédiaire** 100% polyester pour la résistance
- **Couche intérieure** en polycoton pour la douceur.

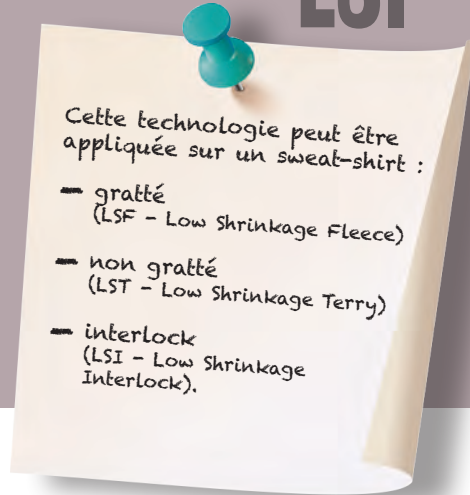


LSF

LST

LSI

Le Low Shrinkage (faible rétrécissement) est une technologie utilisée pour assurer la durabilité d'un sweat-shirt. Le tissu est traité en amont du montage afin de réduire le rétrécissement. Ce procédé est réalisé grâce à 2 machines industrielles. Le compacteur permet un traitement humide du tissu pour réduire le taux de rétrécissement. Le stenter exerce un traitement thermique pour stabiliser la matière.

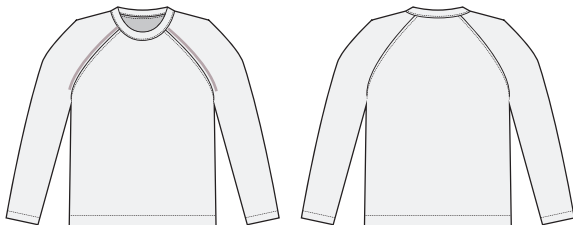


SWEAT-SHIRTS

ÉTAPE 3 : LE CHOIX DES MANCHES

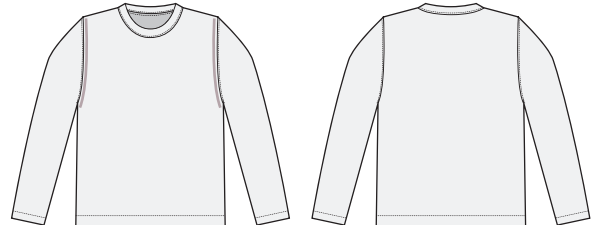
Quand on sélectionne un sweat-shirt, le type de manche est un point essentiel. En effet, l'utilité du vêtement et l'esthétique recherchées vont déterminer ce choix.

Manches raglan ou manches montées ?



MANCHES RAGLAN

Les manches raglan ont la particularité d'offrir une grande **liberté de mouvement**. En effet, la manche remonte jusqu'à l'encolure, cousue des aisselles au col en diagonale. Cette coupe, au style tendance et aussi appréciée pour les vêtements de sport car elle confère une aisance et un confort optimal. Le sweat-shirt s'enfile facilement et les zones de frottement sont réduites.

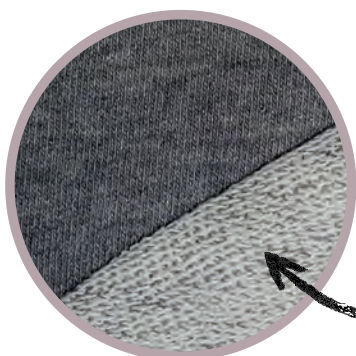


MANCHES MONTÉES

Les manches montées sont les plus répandues, les plus classiques. La tête de manche suit l'emmanchure du dessous de bras jusqu'à l'épaule. Elle **s'adapte à la rondeur de l'épaule**. Il est important de choisir la taille qui convient le mieux à chaque morphologie pour obtenir une bonne aisance.

2

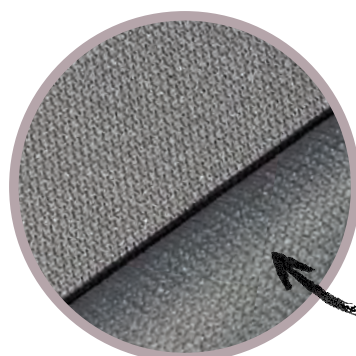
FRENCH TERRY



Le molleton non gratté aussi appelé Terry ou **Jersey bouclettes**, ne subit aucune étape de broissage. La boucle de la fibre reste intacte et apparente comme pour une serviette de bain moins dense. L'intérieur est moins doux que le gratté. La matière est moins lourde et **plus respirante**. Il est composé de 2 ou 3 fils et peut être en 100% coton ou en polycoton.

3

INTERLOCK



L'interlock est un tissu travaillé en **double épaisseur** à partir d'un fil. Il est identifiable grâce aux petits V présents sur les deux faces. La maille est compacte pour une bonne tenue et **l'aspect est soyeux**. Il est généralement composé de coton et peut aussi contenir du polyester pour une meilleure **résistance**.



SWEAT-SHIRTS

KARIBAN Organic



XS - S - M - L - XL - XXL



CERTIFICATION SUR
DEMANDE



CERTIFICATION SUR
DEMANDE



CERTIFICATION SUR
DEMANDE



CERTIFICATION SUR
DEMANDE

K4032



SWEAT-SHIRT ÉCORESPONSABLE OVERSIZE À COL ROND

280 g/m² - 85% coton biologique / 15% polyester recyclé post-consumer. Molleton gratté 3 fils. Lavage aux enzymes. Coupe oversize. Bord-côte 1x1 au col, bas de manches et de vêtement. Bande de propreté ton sur ton et finition demi-lune pour faciliter la personnalisation de marque à l'intérieur du col. Pas d'étiquette de marque uniquement une puce de taille pour faciliter la personnalisation. Certifié STANDARD 100 by OEKO-TEX N° CQ 1007/7, IFTH.



BLACK



NAVY



OFF WHITE



SAGE



TERRACOTTA RED



TRUE INDIGO



Off White = €23,70 - Colours = €25,10





SWEAT-SHIRTS

KARIBAN

Organic



VERSION CAPUCHE
K4027 P. 163



VERSION FULL ZIP
K4030 P. 162



XS - S - M - L - XL - XXL - 3XL - 4XL - 5XL



CERTIFICATION SUR DEMANDE



CERTIFICATION SUR DEMANDE



CERTIFICATION SUR DEMANDE



CERTIFICATION SUR DEMANDE



CERTIFICATION SUR DEMANDE



CERTIFICATION SUR DEMANDE

K4025 LSF



K4026 P. 225

SWEAT-SHIRT ÉCORESPONSABLE À COL ROND

280 g/m² - 85% coton biologique / 15% polyester recyclé post-consumer. Molleton gratté 3 fils LSF (Low Shrinkage Fleece). Coton peigné. Lavage aux enzymes. Coupe droite. Bord-côte 1x1 montage tubulaire pour une meilleure finition au col, bas de manches et de vêtement. Bande de propreté jersey ton sur ton et finition demi-lune intérieur col. Finition double aiguilles sur bas de manches, bas de vêtement et col. Pas d'étiquette de marque au col, uniquement une puce de taille pour faciliter la personnalisation. Certifié STANDARD 100 by OEKO-TEX[®] N° CQ1007/7, IFTH. Poids moyen en taille L : 422 g.



White XS > 3XL= €20,30 - 4XL > 5XL= €23,20 - Colours XS > 3XL= €23,34 - 4XL > 5XL= €27,10

Ash Heather, Cloudy Blue Heather, French Navy Heather, Green Marble Heather, Grey Heather, Wine Heather XS > 3XL= €33,40 - 4XL > 5XL= €46,76



SWEAT-SHIRT À CAPUCHE ÉCORESPONSABLE À FERMETURE ÉCLAIR

KARIBAN Organic

280 g/m² - 85% coton biologique / 15% polyester recyclé. Molleton gratté 3 fils LSF (Low Shrinkage Fleece). Coton peigné. Lavage aux enzymes. Coupe droite. Poches kangourou. Fermeture zippée nylon ton sur ton. Capuche doublée 100% coton, coton jersey 180g. Bord-côte 1x1 montage tubulaire pour une meilleure finition au bas de manches et de vêtement. Bande de propreté jersey ton sur ton et finition demi-lune intérieur col. Finition double aiguilles sur bas de manches, bas de vêtement et col. Pas d'étiquette de marque au col, juste une puce de taille pour faciliter la personnalisation. Certifiés STANDARD 100 by OEKO-TEX® N° CQ 1007/7, IFTH.



11 COLOURS

NO LABEL

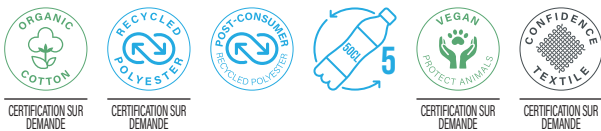
XS - S - M - L - XL - XXL - 3XL - 4XL



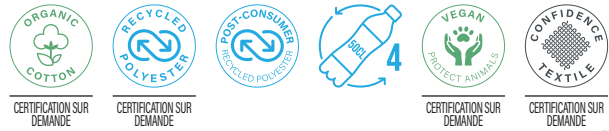
11 COLOURS

NO LABEL

XS - S - M - L - XL - XXL



K4030 LSF



K4031 LSF



White XS > 3XL = €31,94 - 4XL = €36,06 - Colours XS > 3XL = €36,00 - 4XL = €38,26



White = €31,06 - Colours = €34,10





SWEAT-SHIRTS

SWEAT-SHIRTS ÉCORESPONSABLES À CAPUCHE

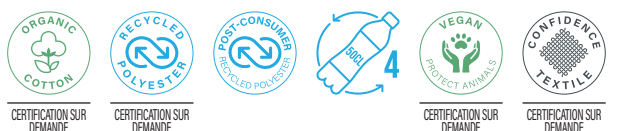
KARIBAN Organic

280 g/m² - 85% coton biologique / 15% polyester recyclé. Molleton gratté 3 fils LSF (Low Shrinkage Fleece). Coton peigné. Lavage aux enzymes. Coupe droite. Bord-côte 1x1 montage tubulaire pour une meilleure finition au bas de manches et de vêtement. Poche kangourou. Capuche doublée 100% coton, coton jersey 180g. Bande de propreté jersey ton sur ton et finition demi-lune intérieur col. Finition double aiguilles sur bas de manches, bas de vêtement et col. Pas d'étiquette de marque au col, uniquement une puce de taille pour faciliter la personnalisation. Certifiés STANDARD 100 by OEKO-TEX® N° CQ1007/7, IFTH.



S - M - L - XL - XXL - 3XL - 4XL - 5XL

XS - S - M - L - XL - XXL



K4027 K4029 > P.725

K4028 K4029 > P.725



€29,24

Colours S > 3XL= €29,24 - 4XL > 5XL= €33,70
 French Navy Heather S > 3XL= €43,30 - 4XL > 5XL= €53,10
 Cloudy Blue Heather S > 3XL= €43,30 - 4XL > 5XL= €53,10
 Wine Heather S > 3XL= €43,30 - 4XL > 5XL= €53,10
 Green Marble Heather S > 3XL= €43,30 - 4XL > 5XL= €53,10





KARIBAN Organic

SWEAT-SHIRTS BIO BICOLORE COL ROND MANCHES RAGLAN

300 g/m² - 80% coton biologique / 20% polyester. Molleton non gratté (French Terry). LST (Low Shrinkage Terry). Bord-côte col, poignet et bas de vêtement. Bande de propreté chevron intérieur col et application en V à l'encolure. Pas d'étiquette de marque au col, uniquement une puce de taille pour faciliter la personnalisation. Certifiés STANDARD 100 by OEKO-TEX[®] N° CQ10077, IFTH.



S - M - L - XL - XXL - 3XL

XS - S - M - L - XL - XXL



K491 LST



K492 LST



€24,74

€24,74





SWEAT-SHIRTS

KARIBAN
Organic

**SWEAT-SHIRTS BIO COL ROND
MANCHES RAGLAN**

300 g/m² - Coloris Clay, Snow Grey, Sage et Lemon Yellow : 80% coton biologique / 20% polyester recyclé. Coloris Black, French Navy Heather, Grey Heather, Mossy Green, Navy, Ocean Blue Heather, Red, Storm Grey et Wine Heather : 80% coton biologique / 20% polyester. Molleton non gratté (French Terry). LST (Low Shrinkage Terry). Coupe mode. Bord-côte col, bas de manches et de vêtement. Bande de propreté chevron intérieur col et application en V à l'encolure. Pas d'étiquette de marque au col, uniquement une puce de taille pour faciliter la personnalisation. Certifiés STANDARD 100 by OEKO-TEX® N° CQ1007/8, IFTH.



S - M - L - XL - XXL - 3XL

XS - S - M - L - XL - XXL



K480 LST

K490 • P.725



K481 LST

K490 • P.725

- BLACK
- CLAY
- FRENCH NAVY HEATHER
- GREY HEATHER
- LEMON YELLOW
- MOSSY GREEN
- NAVY
- OCEAN BLUE HEATHER
- RED
- SAGE
- SNOW GREY
- STORM GREY
- WINE HEATHER

Colours = €24,74
Heather = €31,34

Colours = €24,74
Heather = €31,34





SWEAT-SHIRTS

KARIBAN Organic



XXS - XS - S - M - L - XL - XXL - 3XL - 4XL



CERTIFICATION SUR DEMANDE



CERTIFICATION SUR DEMANDE



CERTIFICATION SUR DEMANDE



CERTIFICATION SUR DEMANDE

K4008



SWEAT-SHIRT FRENCH TERRY ÉCORESPONSABLE ZIPPÉ À CAPUCHE

300 g/m² - 80% coton biologique / 20% polyester recyclé post-consumer. Oxford Grey 75% coton biologique / 25 % polyester recyclé post-consumer. Molleton non gratté French Terry LST (Low Shrinkage Terry). Tissu : lavage aux enzymes. Coupe ajustée. 2 poches passepoilées devant. Fermeture zippée métal. Bord-côte bas de manches, de vêtement et pourtour de capuche doublée avec cordon de serrage ton sur ton avec embout métal. Finition demi-lune encolure dos pour faciliter la personnalisation de marque à l'intérieur. Bande de propreté chevron intérieur col. Pas d'étiquette de marque au col, uniquement une puce de taille pour faciliter la personnalisation. Certifié STANDARD 100 by OEKO-TEX N° CQ 1007/8, IFTH.



BLACK



NAVY



OXFORD GREY



RED



SAGE



€43,36





SWEAT-SHIRTS



KARIBAN
Organic



XXS - XS - S - M - L - XL - XXL - 3XL - 4XL



CERTIFICATION SUR DEMANDE



CERTIFICATION SUR DEMANDE



CERTIFICATION SUR DEMANDE



CERTIFICATION SUR DEMANDE



K4009



SWEAT-SHIRT FRENCH TERRY ÉCORESPONSABLE À CAPUCHE

300 g/m² - 80% coton biologique / 20% polyester recyclé post-consumer. Oxford Grey 75% coton biologique / 25 % polyester recyclé post-consumer. Molleton non gratté French Terry LST (Low Shrinkage Terry). Tissu : lavage aux enzymes. Coupe ajustée. 2 poches passepoilées devant. Bord-côte bas de manches, de vêtement et pourtour de capuche doublée avec cordon de serrage ton sur ton avec embout métal. Finition demi-lune encolure dos pour faciliter la personnalisation de marque à l'intérieur. Bande de propreté chevron intérieur col et finition en V à l'encolure. Pas d'étiquette de marque au col, uniquement une puce de taille pour faciliter la personnalisation. Certifié STANDARD 100 by OEKO-TEX N° CQ 1007/8, IFTH.



BLACK



NAVY



OXFORD GREY



RED



SAGE



€37,46





SWEAT-SHIRTS

KARIBAN Lounge



CERTIFICATION SUR DEMANDE



CERTIFICATION SUR DEMANDE

K493  



ROBE LOUNGE BIO EN MOLLETON

270 g/m² • Coloris unis : 91% coton biologique / 9% polyester.
Coloris chinés : 87% coton biologique / 9% polyester / 4% viscose. Encolure ronde. Molleton non gratté French Terry avec toucher doux. Manches raglan. 2 poches passepoilées devant. Finition bord-côte au bas de manches et bas de vêtement. Pas d'étiquette de marque au col, uniquement une puce de taille pour faciliter la personnalisation. Certifié STANDARD 100 by OEKO-TEX[®] N° CQ1007/7, IFTH. Poids moyen en taille M : 442 g.

 LIGHT GREY HEATHER

 NAVY

 €35,66



XS - S - M - L - XL



CERTIFICATION SUR DEMANDE



CERTIFICATION SUR DEMANDE

K494  



SWEAT-SHIRT CAPUCHE LOUNGE BIO

270 g/m² • 91% coton biologique / 9% polyester. Molleton non gratté "French Terry", Toucher ultra doux. Manches montées. Coupe loose décontractée avec capuche doublée en tissu jersey. Bande de propreté chevron. Bord-côte bas de manches et bas de vêtement. Pas d'étiquette de marque au col, uniquement une puce de taille pour faciliter la personnalisation. Certifié STANDARD 100 by OEKO-TEX[®] N° CQ1007/7, IFTH. Poids moyen en taille M : 475 g.

 AQUAMARINE

 MELLOW YELLOW

 NAVY

 OFF WHITE

 SAGE

 €30,50



S/M - L/XL



SWEAT-SHIRTS

KARIBAN

Organic



S - M - L - XL - XXL - 3XL



CERTIFICATION SUR DEMANDE



CERTIFICATION SUR DEMANDE

K495  

SWEAT-SHIRT PIQUÉ BIO

280 g/m² • 100% coton biologique. Maille piquée. Encolure ronde. Manches raglan. Bord-côte doublé au bas de manches et de vêtement. Pas d'étiquette de marque au col, uniquement une puce de taille pour faciliter la personnalisation. Certifié STANDARD 100 by OEKO-TEX® N° CQ1007/7, IFTH. Poids moyen en taille L : 440 g.



NAVY OXFORD GREY

 €35,16





SWEAT-SHIRTS

KARIBAN Organic

SWEAT-SHIRTS BIO CAPUCHE

300 g/m² - 80% coton biologique / 20% polyester. Molleton gratté. LSF (Low Shrinkage Fleece). Coupe mode. 2 poches passepoilées devant. Bord-côte bas de manches, de vêtement et pourtour de capuche doublée avec cordon de serrage ton sur ton. Bande de propreté chevron intérieur col. Passe-fil sur poche avant et au col. Pas d'étiquette de marque au col, uniquement une puce de taille pour faciliter la personnalisation. Certifié STANDARD 100 by OEKO-TEX[®] N° CQ1007/8, IFTH. Sweat-shirt bio zippé capuche



NO LABEL

XS - S - M - L - XL - XXL



NO LABEL

XS - S - M - L - XL - XXL



K483 LSF

SWEAT-SHIRT BIO CAPUCHE

300 g/m² - 80% coton biologique / 20% polyester. Molleton gratté. LSF (Low Shrinkage Fleece). Coupe mode et cintrée. 2 poches passepoilées devant. Capuche doublée. Bord-côte bas de manches, de vêtement et pourtour de capuche. Cordon de serrage ton sur ton. Bande de propreté chevron intérieur col et finition en V à l'encolure. Passe-fil sur poche avant et au col. Pas d'étiquette de marque au col, uniquement une puce de taille pour faciliter la personnalisation. Certifié STANDARD 100 by OEKO-TEX[®] N° CQ1007/8, IFTH.



K485 LSF

SWEAT-SHIRT BIO ZIPPÉE CAPUCHE

300 g/m² - 80% coton biologique / 20% polyester. Molleton gratté. LSF (Low Shrinkage Fleece). Coupe mode et cintrée. 2 poches passepoilées devant. Fermeture zippée métal. Bord-côte bas de manches, de vêtement et pourtour de capuche doublée avec cordon de serrage ton sur ton. Bande de propreté chevron intérieur col. Passe-fil sur poche avant et au col. Pas d'étiquette de marque au col, uniquement une puce de taille pour faciliter la personnalisation. Certifié STANDARD 100 by OEKO-TEX[®] N° CQ1007/8, IFTH.

GOOD DEAL

BLACK	FRENCH NAVY HEATHER	GREY HEATHER	MOSSY GREEN	NAVY
OCEAN BLUE HEATHER	RED	STORM GREY	WINE HEATHER	

Colours = €12,52 - Heather = €12,90

GOOD DEAL

FRENCH NAVY HEATHER	GREY HEATHER	MOSSY GREEN	NAVY
OCEAN BLUE HEATHER	RED	STORM GREY	WINE HEATHER

Colours = €14,18 - Heather = €14,78



RU208M

SWEAT RÉVERSIBLE PURE ORGANIC

300 g/m² • 100% Coton Ringspun peigné (biologique). Sans étiquette de col, petite poche intérieure sur l'ourlet cachant les étiquettes de taille et d'entretien. Col, taille et bord côtes avec LYCRA[®]. Fabrication surjet qui donne une finition nette pour un port réversible. Certifié STANDARD 100 by OEKO-TEX[®] N° 08-5941, Shirley.



€32,04



RU209M

SWEAT À CAPUCHE COL MONTANT PURE ORGANIC

300 g/m² • 100% Coton Ringspun peigné (biologique). Bords côtes aux poignets et à la taille en élasthanne pour une tenue parfaite et un look soigné. Ourlets de couverture ont une double surpiqûre pour une fixation parfaite. Bande herringbone assortie à l'intérieur du col arrière. Poches passepoilées dans la continuité du tissu. Solides cordons de serrage 100% coton. Empiècement de demi-lune pour l'identification interne. Certifié STANDARD 100 by OEKO-TEX[®] N° 08-5941, Shirley.



€50,94



H840

SWEAT-SHIRT ÉCORESPONSABLE

300 g/m² • 60% coton régénéré / 40% polyester recyclé. Polaire brossée au niveau du dos. Poignets et ourlets côtelés. Insert en V au centre. Coupe regular. La couleur peut varier en raison de la présence de matériaux recyclés.



XS > XL= €31,08 - XXL= €32,40



H841

SWEAT-SHIRT À CAPUCHE ÉCORESPONSABLE

300 g/m² • 60% coton régénéré / 40% polyester recyclé. Polaire brossée au niveau du dos. Capuche à 3 pièces, doublure en jersey simple. Finition bord-côte bas de manche et bas de vêtement. Insert en V côtelé au centre. Cordons de serrage avec extrémités en métal. La couleur peut varier en raison de la présence de matériaux recyclés.



XS > XL= €37,00 - XXL= €38,24





BELLA+ CANVAS.



BE7503 

SWEAT-SHIRT CROP

220 g/m² - 52% coton peigné Ring-Spun / 48% polyester.
Sweat-shirt col rond. Coupe courte tendance avec bords francs au bas du vêtement. Coutures latérales. Bord-côte aux poignets.




 €36,64



S - M - L - XL



BE7502 

SWEAT-SHIRT CROP À CAPUCHE

220 g/m² - 52% coton peigné Ring-Spun / 48% polyester.
Sweat-shirt à capuche et cordons. Coupe tendance courte et bords francs au bas de vêtement. Coutures latérales. Bord-côte aux poignets.



 €36,64

S - M - L - XL



KARIBAN

Lounge



CERTIFICATION SUR DEMANDE

S/M - L/XL

K471 

SWEAT-SHIRT "LOOSE"

270 g/m² • 91% coton / 9% polyester (87% coton / 9% polyester / 4% viscose pour coloris chiné). Molleton non gratté "French Terry". Toucher ultra doux. Coupe loose décontractée avec large encolure. Bande de propreté chevron. Bords francs au bas du vêtement. Finitions double aiguille bas de manches. Pas d'étiquette de marque au col, uniquement une puce de taille pour faciliter la personnalisation. Certifié STANDARD 100 by OEKO-TEX N° CQ1007/7, IFTH.



 €21,06





SWEAT-SHIRTS

GILDAN
Heavy Blend™



29 COLOURS

TEAR AWAY

CONFIDENCE TEXTILE

CERTIFICATION SUR DEMANDE

S - M - L - XL - XXL - 3XL - 4XL - 5XL

B&C
COLLECTION



12 COLOURS

NO LABEL

CONFIDENCE TEXTILE

CERTIFICATION SUR DEMANDE

XS - S - M - L - XL - XXL - 3XL - 4XL

G118000



G118000B P.734

SWEAT-SHIRT COL ROND HEAVY BLEND™

257 - 271 g/m² • 50% coton / 50% polyester. Molleton interieur gratté pré-rétréci. Fil "Air-Jet" pour une surface plus douce et anti-boulochage. Finitions double piqûre. Bord-côte 1x1 avec élasthanne. Coupe classique. Certifié STANDARD 100 by OEKO-TEX® N° 68255, OeTI.

S > XXL



3XL > 5XL



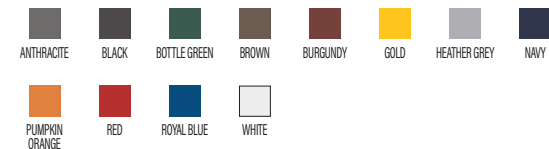
White S > XXL= €16,58 - 3XL > 5XL= €21,76 - Colours S > XXL= €17,74 - 3XL > 5XL= €22,18

CGWU123



SWEATSHIRT COL ROND ID.202

270 g/m² • 50% coton / 50% polyester. Molleton gratté. Bord inférieur, poignets et col en côte élasthanne 1x1. Double surpiqûres à cheval au niveau des emmanchures et de l'encolure. Manches montées. Coutures latérales. Modèle unisexe. Système « B&C No Label » : sans étiquette de marque pour un rebranding parfait. Certifié STANDARD 100 by OEKO-TEX® N° 1501003X, Centexbel.

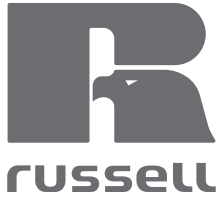


XS > XXL= €17,28 - 3XL > 4XL= €21,60





SWEAT-SHIRTS



RU7620M



SWEAT-SHIRT COL ROND CLASSIC

295 g/m² - 50% coton peigné à fil de chaîne continu / 50% polyester. Protection anti-taches SpotShield™. Bande de propreté chevron. Manches raglan. Bord-côte avec élasthanne col et poignets. Certifié STANDARD 100 by OEKO-TEX® N° 08-5941, Shirley.

S > XXL



3XL > 4XL



S > XXL = €23,50
3XL > 4XL = €25,36



S - M - L - XL - XXL - 3XL - 4XL



S - M - L - XL - XXL



G112000



SWEAT-SHIRT COL ROND DRYBLEND®

287 - 305 g/m² - 50% coton / 50% polyester DryBlend®. Molleton intérieur gratté pré-rétréci. Fil Air Jet - pour une surface plus douce et anti-boulochage. Finitions double piqûre. Col et poignet en côte 1x1 avec élasthanne. Coupe classique. Certifié STANDARD 100 by OEKO-TEX® N° 68255, OeTI.



White = €21,06
Colours = €24,22





FRUIT OF THE LOOM®

SWEAT-SHIRTS COL ROND

280 g/m² - Sauf White et Heather Grey - 260 g/m². 80% coton / 20% polyester (sauf Dark Heather Grey 60% coton / 40% polyester). Bande de propreté ton sur ton en jersey. Col rond, taille et poignets avec bord-côte en coton / Lycra®. Certifié STANDARD 100 by OEKO-TEX® N° 08-5295, Shirley.

SWEAT-SHIRTS



CERTIFICATION SUR DEMANDE

S - M - L - XL - XXL - 3XL - 4XL

SC163

MANCHES MONTÉES

S > XXL



3XL



White S > XXL= €15,38 - 3XL > 4XL= €19,04
Colours S > XXL= €17,02 - 3XL > 4XL= €21,82

4XL



SC62041 P.735 SC62039 P.735



CERTIFICATION SUR DEMANDE

S - M - L - XL - XXL - 3XL - 4XL

SC4

MANCHES RAGLAN

S > XXL



3XL



White S > XXL= €15,38 - 3XL= €19,04
Colours S > XXL= €17,02 - 3XL > 4XL= €21,82

4XL



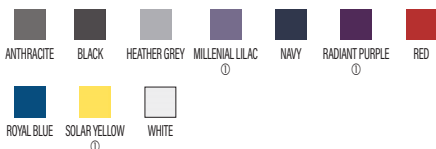
CGWU120

SWEAT-SHIRT COL ROND ID.002

280 g/m² - 80% coton / 20% polyester. Intérieur gratté. Col, poignets et bas en côte 1x1 avec élasthanne. Coupe tubulaire. Certifié STANDARD 100 by OEKO-TEX® N° 1501003X, Centexbel.

⊙ Aucun réassort prévu en Millennial Lilac, Radiant Purple, Solar Yellow.

XS > 4XL



5XL



XS > XXL= €21,16
3XL > 4XL= €26,40



CERTIFICATION SUR DEMANDE



XS - S - M - L - XL - XXL - 3XL - 4XL - 5XL



SWEAT-SHIRTS

KARIBAN

BASIC+



22 NOUVELLES COULEURS



VERSION CAPUCHE K476
P. 185



VERSION FULL ZIP K479
P. 199

XS - S - M - L - XL - XXL - 3XL - 4XL

K474

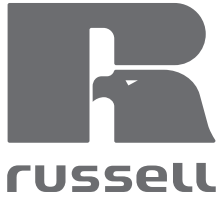
K475 • P.735

SWEAT-SHIRT COL ROND

280 g/m² • 80% coton / 20% polyester. Molleton gratté. Manches montées. Finition bord-côte encolure, bas de manches et de vêtement. Certifié STANDARD 100 by OEKO-TEX® N° CQ1007/7, IFTH.



€17,4



RU262M



SWEAT-SHIRT COL ROND AUTHENTIC

280 g/m² - 80% coton peigné ringspun / 20% polyester avec tissu extérieur 100% coton (tissu 3 épaisseurs) pour une meilleure surface de décoration. Bande de propreté en chevrons à l'encolure. Coupe droite. Manches montées. Large bord-côte taille et poignets. Coutures latérales. Surpiqûres emmanchures, poignets et taille. Certifié STANDARD 100 by OEKO-TEX N° 08-5941, Shirley.

XS > 3XL



4XL



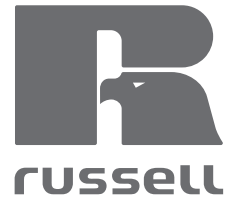
XS > XXL = €26,22 - 3XL > 4XL = €30,02



XS - S - M - L - XL - XXL - 3XL - 4XL



XS - S - M - L - XL - XXL - 3XL



RU260M



SWEAT-SHIRT COL ROND AUTHENTIC CHINÉ

280 g/m² - 75 % coton peigné ringspun / 21% polyester / 4 % viscose. Tissu extérieur 100% coton (tissu 3 épaisseurs) pour une meilleure surface de décoration. Bande de propreté en chevrons à l'encolure. Coupe droite. Empiècement en V avec couture décorative au col. Manches montées. Coutures latérales. Bords côtes des poignets et de la ceinture en élasthanne. Surpiqûres emmanchures, poignets et taille. Certifié STANDARD 100 by OEKO-TEX N° 08-5941, Shirley.



€27,04





GILDAN[®]
Softstyle[®]

NEW ▶



CERTIFICATION SUR
DEMANDE



S - M - L - XL - XXL - 3XL - 4XL

GISF000

SWEAT-SHIRT COL ROND MIDWEIGHT SOFTSTYLE

280 g/m² - 80% coton / 20% polyester. Intérieur gratté confortable et idéale pour l'impression. Epauls tombantes. Bord-côte 1xl avec poignets et bande inférieur en spandex pour plus d'élasticité. Coupe classique, corps tubulaire. Certifié STANDARD 100 by OEKO-TEX[®] 68255, OeTI.



🔒 S > XXL = €18,68 - 3XL > 4XL = €23,34





KARIBAN



CERTIFICATION SUR DEMANDE



K488 LSF

SWEAT-SHIRT COL ROND

300 g/m² - 80% coton / 20% polyester (Ash Heather : 79% coton / 20% polyester / 1% viscose). Traitement LSF (Low Shrinkage Fleece : molleton prétréci). Molleton gratté 3 fils en coton peigné. Manches montées. Bande de propreté contrastée à l'encolure (Navy pour le coloris Oxford Grey et Ash Heather ; Oxford Grey pour tous les autres coloris). Finition bord-côte poignets et de bas de vêtement. Certifié STANDARD 100 by OEKO-TEX[®] N° CQ1007/7, IFTH.



€28,56



XS - S - M - L - XL - XXL - 3XL - 4XL



B&C COLLECTION



CERTIFICATION SUR DEMANDE

B&C COLLECTION



CERTIFICATION SUR DEMANDE

S - M - L - XL - XXL - 3XL

S - M - L - XL - XXL

CGSET

SWEAT-SHIRT COL ROND

280 g/m² - 80% coton peigné Ring-Spun / 20% polyester. Col, poignets & taille en côte 1xl et élasthanne. Coutures latérales. Coupe moderne. Certifié STANDARD 100 by OEKO-TEX[®] N° 1501003X, Centexbel.

S > XXL



€28,82

3XL



CGWU610

SWEAT-SHIRT COUPE DROITE

280 g/m² - 80% coton peigné Ring-Spun / 20% polyester molleton (intérieur gratté). Coupe droite. Fentes latérales. Col en côte 1xl avec élasthanne. Coutures latérales. Certifié STANDARD 100 by OEKO-TEX[®] N° 1501003X, Centexbel.



€34,84



**WK**
DESIGNED
TO WORKCERTIFICATION SUR
DEMANDECERTIFICATION SUR
DEMANDEWK402  

SWEAT-SHIRT COL ROND

300 g/m² • 100% coton. Molleton gratté 3 fils. Lavage 60°C. Coupe droite. Manches raglan. Bande de propreté intérieur col en chevron ton sur ton. Encolure ronde. Montage bord-côtes 1xl tubulaire pour une meilleure finition au col, bas de manches et de vêtement. Piècement demi lune dans le col. Etiquettes en coton. Certifié STANDARD 100 by OEKO-TEX[®] N° CQ1007/7, IFTH.

 XS > XXL = €33,74 - 3XL > 5XL = €35,40

XS - S - M - L - XL - XXL - 3XL - 4XL - 5XL

CERTIFICATION SUR
DEMANDE

XS - S - M - L - XL - XXL - 3XL - 4XL - 5XL

WK4001 (EX. K4001)   LSF

SWEAT-SHIRT MANCHES MONTÉES

300 g/m² • 80% coton / 20% polyester. Molleton 3 fils avec traitement LSF (Low Shrinkage Fleece). Lavable à 60°C. Col rond et bas de manches en bord-côte. Poche zippée invisible côté droit. Renforts sur épaules et coudes pour plus de résistance. Porte-stylo sur manche gauche. Finition demi-lune au dos. Lien d'accrochage dans le col. Finition double aiguille au bas du vêtement et dos rallongé pour plus de confort. Certifié STANDARD 100 by OEKO-TEX[®] N° CQ 1007/7, IFTH. Poids moyen en taille L : 500 g.

 XS > XXL = €29,56 - 3XL > 5XL = €34,50CERTIFICATION SUR
DEMANDE

XS - S - M - L - XL - XXL - 3XL - 4XL - 5XL

WK4000 (EX. K4000)   LSF

SWEAT-SHIRT COL POLO

300 g/m² • 80% coton / 20% polyester. Molleton 3 fils avec traitement LSF. Lavable à 60°C. Col polo et bas de manches en bord-côte. Patte de boutonnage col 3 boutons en métal recouverts de plastique, idéal pour les métiers de l'industrie alimentaire. Passe-fil dans la poche + passant encolure pour écouteurs. Poche zippée invisible côté droit. Renforts épaules. Porte-stylo sur manche gauche. Finition demi-lune au dos. Lien d'accrochage dans le col. Finition double aiguille au bas du vêtement et dos rallongé pour plus de confort. Certifié STANDARD 100 by OEKO-TEX[®] N° CQ 1007/7, IFTH. Poids moyen en taille L : 520 g.

 XS > XXL = €32,50 - 3XL > 5XL = €36,64



CAPUCHE - 50/50 - 270-305 G/M²

SWEAT-SHIRTS

B&C

COLLECTION

CGWU124



SWEATSHIRT CAPUCHE
ID.203

270 g/m² • 50% coton / 50% polyester. Molleton gratté.
Bord inférieur et poignets en côte élasthanne 1x1.
Double surpiqûres à cheval au niveau des emmanchures.
Poche kangourou. Capuche à deux pans avec cordon ton sur ton en forme de tube. Manches montées.
Coutures latérales. Modèle unisexe. Système « B&C No Label » : sans étiquette de marque pour un rebranding parfait.
Certifié STANDARD 100 by OEKO-TEX[®] N° 1501003X, Centexbel.



XS > XXL= €24,20 - 3XL > 4XL= €30,34



CERTIFICATION SUR DEMANDE



XS - S - M - L - XL - XXL - 3XL - 4XL



CERTIFICATION SUR DEMANDE



S - M - L - XL - XXL

GILDAN[®]
DryBlend[®]

G112500



SWEAT-SHIRT CAPUCHE
DRYBLEND[®]

305 g/m² • 50% coton / 50% polyester DryBlend[®].
Molleton intérieur gratté pré-rétréci. Fil Air Jet - pour une surface plus douce et anti-boulochage.
Couture double point sur poignets, bordures, épaules et emmanchures avec élasthanne. Coupe classique.
Certifié STANDARD 100 by OEKO-TEX[®] N° 68255, OeTI.



€33,74





GILDAN
Heavy Blend™



CERTIFICATION SUR DEMANDE



S - M - L - XL - XXL - 3XL - 4XL - 5XL

G118500



G118500B - P.736

SWEAT-SHIRT CAPUCHE HEAVY BLEND™

257 - 271 g/m² • 50% coton / 50% polyester. Molleton interieur gratté pré-rétréci. Fil "Air-Jet" pour une surface plus douce et anti-boulochage. Manches droites. Capuche doublée et cordons assortis. Coupe classique. Certifié STANDARD 100 by OEKO-TEX® N° 68255, Oe1.

S > XXL



3XL > 5XL



S > XXL= €24,84 - 3XL > 5XL= €31,06



CAPUCHE BASIC - 280 G/M²

SWEAT-SHIRTS

GILDAN® Softstyle®



NEW



B&C COLLECTION



CERTIFICATION SUR DEMANDE



CERTIFICATION SUR DEMANDE



S - M - L - XL - XXL - 3XL - 4XL - 5XL

XS - S - M - L - XL - XXL - 3XL - 4XL - 5XL

S - M - L - XL - XXL

GISF500

SWEAT-SHIRT À CAPUCHE MIDWEIGHT SOFTSTYLE

278 g/m² • 80% coton / 20% polyester. Intérieur gratté confortable et idéale pour l'impression. Capuche 2 pièces assortie en jersey. Epauls tombantes. Poche kangourou. Bord-côte 1x1 avec poignets et bande inférieur en spandex pour plus d'élasticité. Coupe classique, corps tubulaire. Certifié STANDARD 100 by OEKO-TEX N° 68255, OeTI.

CGWUI21



SWEAT-SHIRT CAPUCHE ID.003

280 g/m² • 80% coton / 20% polyester. Poignets et bas en côte 1x1 avec élasthanne. Poche kangourou frontale. Epauls et emmanchures avec surpiqûre point plat. Coupe tubulaire. Intérieur gratté. Certifié STANDARD 100 by OEKO-TEX N° 1501003X, Centexbel.

① Aucun réassort prévu en Solar Yellow.

SC62152



SWEAT-SHIRT CAPUCHE PREMIUM

280 g/m² • Sauf Heather Grey - 260 g/m²; 70% coton / 30% polyester. Capuche doublée avec cordons plats ton sur ton. Bande de propreté jersey à l'encolure. Poche kangourou. Poignets et bas de vêtement en bord-côte coton/élasthanne. Certifié STANDARD 100 by OEKO-TEX N° 08-5295, Shirley.

S > 4XL



S > XXL = €26,16
3XL > 5XL = €32,68



XS > 4XL



XS > XXL = €27,38
3XL > 5XL = €34,22



€32,72



5XL



5XL



SC244C



SC62043 · P.736

SWEAT-SHIRT CAPUCHE CLASSIC (62-208-0)

280 g/m² • Sauf White et Heather Grey - 260 g/m²; 80% coton / 20% polyester (sauf Dark Heather Grey : 60% coton / 40% polyester). Capuche doublée avec cordons plats ton sur ton. Poche Kangourou. Taille et poignets avec bord-côte en coton / Lycra®. Certifié STANDARD 100 by OEKO-TEX N° 08-5295, Shirley.

S > XXL



3XL



4XL



5XL



S > XXL = €23,18
3XL > 5XL = €29,26



FRUIT OF THE LOOM®



CERTIFICATION SUR DEMANDE

S - M - L - XL - XXL - 3XL - 4XL - 5XL



KARIBAN BASIC+

SWEAT-SHIRTS CAPUCHE

280 g/m² - 80% coton / 20% polyester (Olive camouflage et Grey camouflage 70% coton / 30% polyester pour l'homme). Molleton gratté. Manches montées. Capuche doublée avec cordon de serrage ton sur ton. Poches Kangourou. Finition bord-côte bas de manches et de vêtement. Certifiés STANDARD 100 by OEKO-TEX® N° CQ1007/7, IFTH.



CERTIFICATION SUR DEMANDE



CERTIFICATION SUR DEMANDE

K476 : 23 NOUVELLES COULEURS



XS - S - M - L - XL - XXL - 3XL - 4XL

XS - S - M - L - XL - XXL

<p>K476 </p> <table border="0"> <tr> <td></td> <td></td> <td></td> <td></td> <td></td> <td></td> <td></td> <td></td> <td></td> <td></td> <td></td> <td></td> <td></td> <td></td> <td></td> <td></td> <td></td> <td></td> </tr> <tr> <td></td> <td></td> <td></td> <td></td> <td></td> <td></td> <td></td> <td></td> <td></td> <td></td> <td></td> <td></td> <td></td> <td></td> <td></td> <td></td> <td></td> <td></td> </tr> <tr> <td></td> <td></td> <td></td> <td></td> <td></td> <td></td> <td></td> <td></td> <td></td> <td></td> <td></td> <td></td> <td colspan="6"></td> </tr> <tr> <td></td> <td></td> <td></td> <td></td> <td></td> <td></td> <td></td> <td></td> <td></td> <td colspan="9"></td> </tr> <tr> <td></td> <td></td> <td></td> <td></td> <td></td> <td></td> <td></td> <td></td> <td></td> <td colspan="9"></td> </tr> </table>																																																																																											<p>K477 </p> <p>K477, P.737</p>	<p>K473 </p> <table border="0"> <tr> <td></td> <td></td> <td></td> <td></td> <td></td> <td></td> <td></td> <td></td> <td></td> </tr> <tr> <td></td> <td></td> <td></td> <td></td> <td></td> <td></td> <td></td> <td></td> <td></td> </tr> <tr> <td></td> <td></td> <td></td> <td colspan="6"></td> </tr> </table>																												<p>K477 </p> <p>K477, P.737</p>

€24,74



White = €24,74 - Colours = €24,74 - Olive Camouflage = €27,70
Grey Camouflage = €27,70





CAPUCHE BASIC - 280 G/M²

SWEAT-SHIRTS



B&C
COLLECTION



CERTIFICATION SUR DEMANDE

XXS - XS - S - M - L - XL - XXL - 3XL

CGWU620



CGWK68I > P.736

SWEAT-SHIRT CAPUCHE

280 g/m² - 80% coton peigné Ring-Spun / 20% polyester. Molleton (intérieur gratté). Capuche doublée avec cordon de serrage et œillets métalliques. Poignets et ourlet du bas en côte 1x1 avec élasthanne. Poche kangourou avec coutures renforcées. Surpiqûre flatlock aux épaules et aux emmanchures. Coutures latérales. Certifié STANDARD 100 by OEKO-TEX N° 1501003X, Centexbel.

XXS > XXL



€38,24

3XL



russell



CERTIFICATION SUR DEMANDE

XS - S - M - L - XL - XXL - 3XL - 4XL

russell



CERTIFICATION SUR DEMANDE



XS - S - M - L - XL - XXL - 3XL

RU265M



SWEAT-SHIRT CAPUCHE AUTHENTIC

280 g/m² - 80% coton peigné ringspun / 20% polyester avec tissu extérieur 100% coton (tissu 3 épaisseurs) pour une meilleure surface de décoration. Bande de propreté en chevrons à l'encolure. Coupe droite. Capuche doublée avec œillets et cordons plats de serrage. Bord côte taille et poignets en élasthanne. Surpiqûres emmanchures, poignets et taille. Poche kangourou. Passage fil MP3. Certifié STANDARD 100 by OEKO-TEX N° 08-5941, Shirley.

XS > 3XL



4XL



XS > XXL = €34,86 - 3XL > 4XL = €41,24

RU261M



SWEAT-SHIRT CAPUCHE AUTHENTIC CHINÉ

280 g/m² - 75 % coton peigné ringspun / 21% polyester / 4 % viscose (sauf Carbon 77 % coton / 23 % Polyester) avec tissu extérieur 100% coton (tissu 3 épaisseurs) pour une meilleure surface de décoration. Bande de propreté en chevrons à l'encolure. Coupe droite. Capuche doublée avec cordons plats de serrage. Bord côte taille et poignets en élasthanne. Surpiqûres emmanchures, poignets et taille. Poche kangourou. Passage fil MP3. Certifié STANDARD 100 by OEKO-TEX N° 08-5941, Shirley.



€35,70





KARIBAN



CERTIFICATION SUR DEMANDE



XS - S - M - L - XL - XXL - 3XL - 4XL

K489



LSF

SWEAT-SHIRT CAPUCHE

300 g/m² - 80% coton / 20% polyester (Ash Heather : 79% coton / 20% polyester / 1% viscose). Traitement LSF (Low Shrinkage Fleece : molleton pré-rétréci). Molleton gratté 3 fils en coton peigné. Manches montées. Bande de propreté contrastée à l'encolure (Navy pour le coloris Oxford Grey et Ash Heather ; Oxford Grey pour tous les autres coloris). Capuche doublée en nid d'abeille avec cordon de serrage. Poches kangourou. Finition bord-côte poignets et de bas de vêtement. Certifié STANDARD 100 by OEKO-TEX[®] N° CQ1007/7, IFTH.



€32,96





KARIBAN

BASIC+

NEW ▶



XXS - XS - S - M - L - XL - XXL - 3XL

K4018



SWEATSHIRT À CAPUCHE MOLLETON OVERSIZE

280 g/m² - 80% coton / 20% polyester. Coupe oversize avec épaules tombantes. Molleton gratté. Coton cardé. Bord côte 2x1 finition tubulaire pour une meilleure finition au bas de manches et de vêtement. Poche cachée avec zip invisible dans la couture côté droit au porté. Capuche avec pince doublée en coton. Présence d'élasthanne dans le bord côte bas de manche et de vêtement pour éviter que le vêtement se déforme. Bande de propreté en chevron ton sur ton. Demi-lune intérieur col. Finition double surpiqûre à cheval sur bas de manches et de vêtement. Pas d'étiquette de marque au col, uniquement une puce de taille pour faciliter la personnalisation.



€32,70





KARIBAN

NEW ▶



XS - S - M - L - XL - XXL - 3XL - 4XL

K4016



SWEAT-SHIRT TRICOLORE À CAPUCHE

280 g/m² • 80% coton / 20% polyester. Coupe ajustée. Coton peigné. Molleton gratté 3 fils. LSF (Low shrinkage fleece). Lavage aux enzymes. Sweatshirt capuche tricolore avec bande blanche centrale sur toutes les couleurs. Finition bords côte 1x1 bas de manche et bas de vêtement en tubulaire pour une meilleure finition, avec surpiqûre. Poche kangourou avec double surpiqûre. Capuche à plis avec œillet et embouts cordons en métal, avec cordons de serrage ronds. Bande de propreté en chevrons ton sur ton. Présence d'élasthanne sur bas de manches et de vêtement pour éviter que le vêtement se déforme. Demi-lune au dos pour faciliter la personnalisation. Etiquette de marque au col ainsi qu'une puce de taille déchirables pour faciliter la personnalisation.



BLACK / WHITE / BASALT GREY
 NAVY / WHITE / BASALT GREY
 NAVY / WHITE / RED
 WINE / WHITE / NAVY

XS > XXL= €36,90
 3XL > 4XL= €41,34

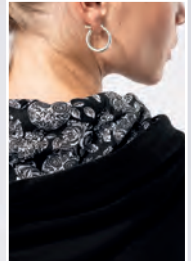




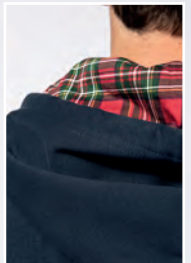
KARIBAN



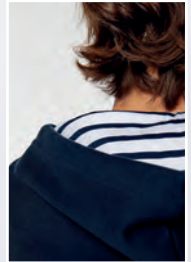
CERTIFICATION SUR DEMANDE



BLACK / MEXICAN SKULL



NAVY / RED TARTAN



NAVY / MARINIÈRE

XS - S - M - L - XL - XXL - 3XL

K4013



K4014 - P.737

SWEAT-SHIRT À CAPUCHE CONTRASTÉE À MOTIFS

280 g/m² - 80% coton peigné / 20% polyester. Molleton gratté 3 fils. Coupe ajustée. Manches droites. Poches kangourou. Finition demi-lune à l'encolure pour faciliter la personnalisation de marque à l'intérieur col. Finitions bord-côte 1x1 aux poignets et bas du vêtement. Capuche doublée avec tissu à thème en coton jersey imprimé et cordon de serrage contrasté. Etiquette de marque Tear Away. Certifié STANDARD 100 by OEKO-TEX[®] N° CQ 1007/7, IFTH. Poids moyen en taille L : 570 g.



BLACK / MEXICAN SKULL



NAVY / MARINIÈRE



NAVY / RED TARTAN



€32,26





SWEAT-SHIRTS

KARIBAN

SWEAT-SHIRTS CAPUCHE CONTRASTÉE

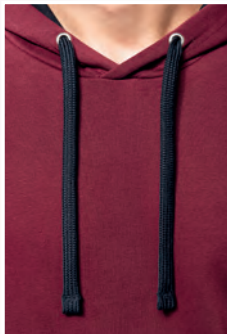
280 g/m² - 80% coton peigné / 20% polyester. Molleton gratté. Passe fil écouteurs dans la poche kangourou et encolure. Finitions bord-côte aux poignets et bas du vêtement. Capuche doublée et contrastée avec cordon de serrage. Certifiés STANDARD 100 by OEKO-TEX[®] N° CQ1007/7, IFTH.



CERTIFICATION SUR DEMANDE



CERTIFICATION SUR DEMANDE



XS - S - M - L - XL - XXL - 3XL - 4XL

XS - S - M - L - XL - XXL

K446



K453 · P.737

€27,46



K465



K453 · P.737

€27,46





SWEAT-SHIRTS



PROACT.[®]
FLEECE COLLECTION



CERTIFICATION SUR
DEMANDE



XS - S - M - L - XL - XXL - 3XL

PA369



PA370 > P.740

SWEAT-SHIRT À CAPUCHE BICOLORE

280 g/m² • 65% polyester / 35% coton. Molleton gratté. Manches raglan et capuche contrastées. Capuche doublée en maille filet ton sur ton. Poches kangourou avec poche téléphone fluorescente. Passe-fil écouteurs. Poignets et bas de vêtement en bord-côte double épaisseur 2 x 2. Certifié STANDARD 100 by OEKO-TEX[®] N° CQ1007/7, IFTH.



€33,74



KARIBAN



CERTIFICATION SUR
DEMANDE

M - L - XL - XXL - 3XL

K206



TRUCKER > SWEAT-SHIRT PIQUÉ COL ZIPPÉ

300 g/m² • 80% coton / 20% polyester. Maille piquée. Col zippé. Intérieur col et parementure contrastés. Bord-côte 1x1 au bas des manches et au bas du vêtement. Certifié STANDARD 100 by OEKO-TEX[®] N° CQ1007/7, IFTH.



€39,90



russell



CERTIFICATION SUR
DEMANDE

XS - S - M - L - XL - XXL - 3XL - 4XL

RU270M



SWEAT COL ZIPPÉ AUTHENTIC

280 g/m² • 80% coton peigné ringspun, 20% polyester, tissu extérieur 100% coton (tissu 3 épaisseurs). Bande de propreté au col en chevrons pour un confort et une stabilité optimaux. Bord côte taille et poignets plus larges. Surpiqûres aux emmanchures, aux poignets et à l'ourlet taille. Matière brossée. Fermeture 1/4 zip YKK en métal (Argent antique). Certifié STANDARD 100 by OEKO-TEX[®] N° 08-5941, Shirley.



XS > XXL= €39,10 - 3XL > 4XL= €44,98





CERTIFICATION SUR DEMANDE

XS - S - M - L - XL - XXL - 3XL - 4XL

KARIBAN

BASIC+

K478



SWEAT-SHIRT COL ZIPPÉ

280 g/m² • 80% coton / 20% polyester. Molleton gratté. Manches montées. Col zippé avec bande de propreté ton sur ton. Finition bord-côte bas de manches et de vêtement. Certifié STANDARD 100 by OEKO-TEX[®] N° CQ1007/7, IFTH.



White = €23,64 - Colours = €28,96



CERTIFICATION SUR DEMANDE

S - M - L - XL - XXL - 3XL - 4XL



KARIBAN



CERTIFICATION SUR DEMANDE

XS - S - M - L - XL - XXL - 3XL - 4XL

SC165



SWEAT-SHIRT COL ZIPPÉ PREMIUM (62-032-0)

280 g/m² • Sauf White et Heather Grey - 260 g/m². 70% coton / 30% polyester. Col montant zippé avec bande de propreté en jersey. Zip recouvert. Taille et poignets en bord côte coton/élasthanne. Certifié STANDARD 100 by OEKO-TEX[®] N° 08-5295, Shirley.

S > XXL



3XL > 4XL



S > XXL = €33,24 - 3XL > 4XL = €40,66



K487



SWEAT-SHIRT COL ZIPPÉ

300 g/m² • 80% coton / 20% polyester (Ash Heather : 79% coton / 20% polyester / 1% viscose). Traitement LSF (Low Shrinkage Fleece : molleton pré-rétréci). Molleton gratté 3 fils en coton peigné. Manches montées. Col avec fermeture zippée plastique ton sur ton. Bande de propreté contrastée à l'encolure (Navy pour le coloris Oxford Grey et Ash Heather ; Oxford Grey pour tous les autres coloris). Finition bord-côte poignets et de bas de vêtement. Certifié STANDARD 100 by OEKO-TEX[®] N° CQ1007/7, IFTH.



€37,10





FRUIT OF THE LOOM®

VESTES ZIPPÉES CLASSIC

280 g/m² - Sauf White et Heather Grey - 260 g/m². 80% coton / 20% polyester pour l'homme et 70 % coton / 30 % polyester pour la femme. Col montant avec bande de propreté en jersey. Zip recouvert sur toute la longueur et deux poches frontales. Taille et poignets avec bord côte en coton / élasthanne (femme) et coton/ Lycra (homme)

SWEAT-SHIRTS



CERTIFICATION SUR DEMANDE

S - M - L - XL



CERTIFICATION SUR DEMANDE

S - M - L - XL - XXL - 3XL

SC62116

€37,10



SC62230

White S > XXL= €33,72
Colours S > XXL= €33,72 - 3XL= €41,86



S > XXL S > XL

BLACK DEEP NAVY HEATHER GREY WHITE

3XL

BLACK DEEP NAVY



B&C
COLLECTION



CERTIFICATION SUR DEMANDE

NO LABEL

XS - S - M - L - XL - XXL



B&C
COLLECTION



CERTIFICATION SUR DEMANDE

S - M - L - XL - XXL - 3XL

CGWU126

VESTE MOLLETON ZIPPÉE ID.206

270 g/m² - 50% coton / 50% polyester. Molleton gratté. Encolure dans la même matière. Bord inférieur et poignets en côte élasthanne 1x1. Double surpiqûres à cheval au niveau des emmanchures. Fermeture éclair passepoilée ton sur ton avec curseur métallique. Fond des poches passepoilées en jersey ton sur ton. Manches montées. Coutures latérales. Modèle unisexe. Système « B&C No Label » : sans étiquette de marque pour un rebranding parfait. Certifié STANDARD 100 by OEKO-TEX N° 1501003X, Centexbel.

ANTHRACITE BLACK HEATHER GREY NAVY RED

€34,76



CGWM646

VESTE ZIPPÉE SPIDER

280 g/m² - Molleton gratté, 80% coton peigné / 20% polyester. Col montant. Col, poignets et bord en côtes 2x2. 2 poches latérales. Surpiqûres flatlock. Panneaux latéraux. Certifié STANDARD 100 by OEKO-TEX N° 1501003X, Centexbel.

BLACK NAVY

€53,22





KARIBAN

K472



VESTE MOLLETON ZIPPÉE

280 g/m² - 80% coton / 20% polyester. Molleton gratté. Manches montées. 2 poches passepoilées devant. Bande de propreté en chevron à l'encolure. Finition bord-côte bas de manches et de vêtement. Certifié STANDARD 100 by OEKO-TEX[®] N° CQ1007/7, IFTH.



€30,96



XS - S - M - L - XL - XXL - 3XL - 4XL

VESTES MOLLETON GRATTÉ



KARIBAN

300 g/m² - 80% coton / 20% polyester. Traitement LSF (Low Shrinkage Fleece : molleton pré-rétréci). Molleton gratté 3 fils en coton peigné. Coupe ajustée. Manches droites. Col montant. Fermeture zippée plastique ton sur ton. 2 poches zippées et passepoilées côté. Finition demi-lune à l'encolure dos pour faciliter la personnalisation de marque à l'intérieur du col. Finition bord-côte 1 x 1 bas de manches et de vêtement. Etiquette de marque Tear Away. Certifié STANDARD 100 by OEKO-TEX[®] N° CQ 1007/7, IFTH.

K4010



S > XXL = €38,36
3XL > 4XL = €44,96



CERTIFICATION SUR DEMANDE



K4011



€36,14



S - M - L - XL - XXL - 3XL - 4XL

XS - S - M - L - XL - XXL - 3XL



FULL ZIP 80/20 - 300G/M²

SWEAT-SHIRTS

KARIBAN



XS - S - M - L - XL - XXL - 3XL - 4XL

K4002   LSF

VESTE MOLLETON ZIPPÉE

300 g/m² - 80% coton / 20% polyester. Molleton 3 fils avec traitement LSF (Low Shrinkage Fleece). Lavable à 60°C. Fermeture zippée et 2 poches zippées devant ton sur ton. Bande de propreté chevron dans le col. Bord-côte bas de manches et bas de vêtement. Certifié STANDARD 100 by OEKO-TEX[®] N° CQ1007/7, IFTH. Poids moyen en taille L : 550 g.



 XS > XXL= €39,10 - 3XL > 4XL= €44,10





KARIBAN
PREMIUM



S - M - L - XL - XXL - 3XL

PK404



VESTE ZIPPÉE

320 g/m² - 70% coton / 26% polyester / 4% élasthanne. Coton peigné. Tissu interlock. Traitement LSI (Low Shrinkage Interlock). Surpiqûres au col. Bande de propreté sur l'encolure intérieure. Zip nylon ton sur ton avec zipper métal et finition bande de propreté à l'intérieur. Manches raglan. Rib 1x1. 2 poches présent dans la couture de l'empècement. Pas d'étiquette de marque, uniquement une puce de taille pour faciliter la personnalisation.



BLACK



DEEP NAVY



€45,10





ZIPPÉ CAPUCHE - 270-280 G/M²

SWEAT-SHIRTS



GILDAN
Heavy Blend™

16
COLOURS

TEAR
AWAY

CONFIDENCE
TEXTILE

CERTIFICATION SUR
DEMANDE

S - M - L - XL - XXL - 3XL - 4XL - 5XL

G118600



SWEAT-SHIRT ZIPPÉ CAPUCHE HEAVY BLEND™

271 g/m² • 50% coton / 50% polyester. Molleton intérieur gratté pré-rétréci. Fil "Air-Jet" pour une surface plus douce et anti-boulochage. Manches droites. Capuche non doublée avec cordons de couleur assortie. Zip métallique YKK® recouvert pour permettre l'impression sur tout le devant. Poches kangourou. Coupe classique. Certifié STANDARD 100 by OEKO-TEX® N° 68255, OeTI.

S > XXL



3XL > 5XL



S > XXL= €37,30 - 3XL > 5XL= €48,74



FRUIT OF THE LOOM

CONFIDENCE
TEXTILE

CERTIFICATION SUR
DEMANDE

S - M - L - XL - XXL - 3XL - 4XL



B&C
COLLECTION

CONFIDENCE
TEXTILE

CERTIFICATION SUR
DEMANDE

NO
LABEL

XS - S - M - L - XL - XXL

SC62062



SWEAT-SHIRT ZIPPÉ CAPUCHE CLASSIC (62-062-0)

280 g/m² • Sauf Heather Grey - 260 g/m². 80% coton / 20% polyester (Dark Heather Grey 60% coton / 40% polyester). Capuche doublée avec bande de propreté en jersey et cordons plats ton sur ton. 2 poches Kangourou. Taille et poignets avec bord-côte en coton / Lycra®. Zip recouvert sur toute la longueur. Certifié STANDARD 100 by OEKO-TEX® N° 08-5295, Shirley.

S > XXL



3XL



4XL



S > XXL= €31,42 - 3XL > 4XL= €42,84



SC62045, P.736

CGWU125



SWEATSHIRT CAPUCHE ZIPPÉ ID.205

270 g/m² • 50% coton / 50% polyester. Molleton gratté. Bord inférieur et poignets en côte élasthanne 1x1. Double surpiqures à cheval au niveau des emmanchures. Poche kangourou. Capuche doublée à deux pans avec cordon ton sur ton en forme de tube. Fermeture éclair passepoilée ton sur ton avec curseur métallique. Manches montées. Coutures latérales. Modèle unisexe. Système « B&C No Label » : sans étiquette de marque pour un rebranding parfait. Certifié STANDARD 100 by OEKO-TEX® N° 1501003X, Centexbel.



€33,12





KARIBAN BASIC+

CERTIFICATION SUR
DEMANDE

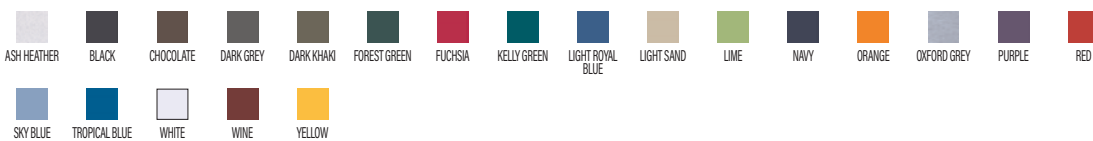
XS - S - M - L - XL - XXL - 3XL - 4XL

K479



SWEAT-SHIRT ZIPPÉ CAPUCHE

280 g/m² • 80% coton / 20% polyester. Molleton gratté. Manches montées. Fermeture zippée nylon. Capuche doublée avec cordon de serrage ton sur ton. Poches Kangourou. Finition bord-côte bas de manches et de vêtement. Certifié STANDARD 100 by OEKO-TEX N° CQ1007/7, IFTH.



€30,76





XS - S - M - L - XL - XXL - 3XL - 4XL



XS - S - M - L - XL - XXL - 3XL

RU266M



SWEAT-SHIRT ZIPPÉ CAPUCHE AUTHENTIC

280 g/m² - 80% coton peigné ringspun / 20% polyester avec tissu extérieur 100% coton (tissu 3 épaisseurs) pour une meilleure surface de décoration. Bande de propreté en chevrons à l'encolure. Capuche doublée avec œillets et cordons plats de serrage. Bord côte taille et poignets en élasthanne. Surpiqûres emmanchures, poignets et taille. Fermeture zippée en métal YKK. Poche kangourou. Passage fil MP3. Certifié STANDARD 100 by OEKO-TEX[®] N° 08-5941, Shirley.

XS > 3XL



BLACK



BOTTLE GREEN



BRIGHT ROYAL



BURGUNDY



CLASSIC RED



CONVOY GREY



FRENCH NAVY



FUCHSIA



LIGHT OXFORD



BRICK RED MELANGE



BURGUNDY MELANGE



INDIGO MELANGE



OCEAN MELANGE



4XL



BLACK



FRENCH NAVY



LIGHT OXFORD



XS > XXL = €42,56
3XL > 4XL = €48,88



€41,68



FRUIT OF THE LOOM[®]

SWEAT-SHIRTS ZIPPÉS CAPUCHE PREMIUM

280 g/m² - Sauf Heather Grey 260g/m². 70% coton / 30% polyester. Capuche doublée avec bande de propreté jersey et cordons plats ton sur ton. 2 poches ventrales. Taille et poignets avec bord-côte en coton / élasthanne. Zip recouvert sur toute la longueur. Certifié STANDARD 100 by OEKO-TEX[®] N° 08-5295, Shirley.



S - M - L - XL - XXL



S - M - L - XL



CERTIFICATION SUR DEMANDE



CERTIFICATION SUR DEMANDE

SC361C



BLACK



CHARCOAL



DEEP NAVY



HEATHER GREY



RED



€39,54

SC62118



AZUR BLUE



BLACK



DEEP NAVY



FUCHSIA



HEATHER GREY



RED



WHITE



€39,54



60

KARIBAN

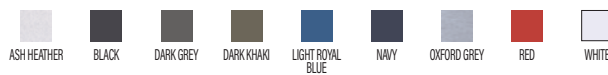
SWEAT-SHIRTS ZIPPÉS CAPUCHE

300 g/m² - 80% coton peigné / 20% polyester. (Ash Heather : 79% coton / 20% polyester / 1% viscose). Molleton gratté 3 fils LSF (Low Shrinkage Fleece). Bande de propreté contrastée à l'encolure (Navy pour le coloris Oxford Grey et Ash Heather ; Oxford Grey pour tous les autres coloris). Capuche doublée en nid d'abeille avec cordon de serrage. Poches kangourou. Bord-côte bas de manches et de vêtement. Fermeture zippée. Certifiés STANDARD 100 by OEKO-TEX[®] N° CQ1007/7, IFTH.

CERTIFICATION SUR
DEMANDESWEAT-
SHIRTS

XS - S - M - L - XL - XXL - 3XL - 4XL

XS - S - M - L - XL - XXL

K454   LSF K455 • P.738K464   LSF K455 • P.738 €40,44 €40,44



SWEAT-SHIRTS

KARIBAN



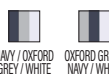
CERTIFICATION SUR DEMANDE

K4003



BLOUSON TEDDY À CAPUCHE

320 g/m² - 70% coton / 30% polyester. Molleton gratté 3 fils. Manches montées contrastées. Capuche en 3 parties, doublure jersey et cordons contrastés. Fermeture devant par boutons pression. Bord côte avec 2 liserés contrastés au col, manches et bas de vêtement. 2 poches passepoilées devant. Bande de propreté en chevron et boucle d'accrochage à l'intérieur col. Pas d'étiquette de marque au col, uniquement une puce de taille pour faciliter la personnalisation. Véritable icône, le Teddy a traversé les époques. Il se décline partout, de la rue aux bancs des écoles et même sur les podiums. Certifié STANDARD 100 by OEKO-TEX N° CQ10077, IFTH.



€40,04



XS - S - M - L - XL - XXL - 3XL



CERTIFICATION SUR DEMANDE

K497



K498 - P.738

BLOUSON MOLLETON TEDDY

320 g/m² - 70% coton / 30% polyester. Molleton gratté 3 fils. Manches montées contrastées. Fermeture devant par boutons pression contrastés. Bord-côte avec 2 liserés contrastés au col, manches et bas de vêtement. 2 poches passepoilées contrastées devant. Bande de propreté en chevron et boucle d'accrochage à l'intérieur col. Pas d'étiquette de marque au col, uniquement une puce de taille pour faciliter la personnalisation. Véritable icône, le Teddy a traversé les époques. Il se décline partout, de la rue aux bancs des écoles et même sur les podiums. Certifié STANDARD 100 by OEKO-TEX N° CQ10077, IFTH.



€31,86



XS - S - M - L - XL - XXL - 3XL



KARIBAN

SWEAT-SHIRTS ZIPPÉS CAPUCHE CONTRASTÉE

280 g/m² - 80% coton peigné / 20% polyester. Molleton gratté. Passe fil écouteurs dans la poche kangourou et encolure. Bord-côte bas de manches et de vêtement. Capuche doublée et contrastée avec cordon de serrage. Zip contrasté. Certifié STANDARD 100 by OEKO-TEX® N° CQ1007/7, IFTH.



CERTIFICATION SUR DEMANDE



XS - S - M - L - XL - XXL - 3XL - 4XL

XS - S - M - L - XL - XXL

K466

- BLACK / FINE GREY
- BLACK / RED
- BLACK / YELLOW
- DARK GREY / BLACK
- LIGHT KELLY GREEN / WHITE
- LIGHT ROYAL BLUE / WHITE
- NAVY / FINE GREY
- NAVY / RED
- OXFORD GREY / NAVY
- RED / WHITE

K486 • P.738

€33,24



K467

- BLACK / FINE GREY
- BLACK / RED
- BLACK / YELLOW
- NAVY / FINE GREY
- OXFORD GREY / NAVY
- RED / WHITE

K486 • P.738

€25,76





KARIBAN



XS - S - M - L - XL - XXL - 3XL

K438



VESTE COTON LÉGÈRE À CAPUCHE

180 g/m² - 100% coton peigné avec lavage aux enzymes (Oxford Grey : 90% coton / 10% viscose). Toucher très doux. Coupe moderne et décontractée. Bande de propreté contrastée à l'encolure (Dark Grey pour le coloris Oxford Grey et Oxford Grey pour les autres coloris). 2 poches kangourou. Poignets et bas de vêtement en tissu principal. Zip contrasté et cordon de serrage capuche bicolore. Certifié STANDARD 100 by OEKO-TEX[®] N° CQ1007/7, IFTH.



€26,86



KARIBAN
PREMIUM

VESTES ZIPPÉES À CAPUCHE

320 g/m² - 70% coton / 26% polyester / 4% élasthanne. Coton peigné. Tissu interlock. Traitement LSI (Low Shrinkage Interlock). Capuche 2 panneaux, doublée dans le même tissu que le reste de la veste, pas de cordon. Surpiqûres au col. Bande de propreté sur l'encolure intérieure. Zip nylon ton sur ton avec zipper métal et finition bande de propreté à l'intérieur. Manches raglan. Rib 1 x 1. 2 poches présent dans la couture de l'empècement. Pas d'étiquette de marque, uniquement une puce de taille pour faciliter la personnalisation.



S - M - L - XL - XXL - 3XL

XS - S - M - L - XL - XXL

PK400



PK401



BLACK



DEEP NAVY



€50,36



€47,44





KARIBAN *Vintage*

SWEAT-SHIRTS VINTAGE À CAPUCHE

350 g/m² - 80% coton / 20% polyester (Ash Heather : 79% coton / 20% polyester / 1% viscose). Molleton gratté. Toucher peau de pêche et aspect "Vintage". Fermeture zippée métal. Capuche doublée. Cordon capuche rond et contrasté. Double bande de propreté en chevron à l'encolure. Poches kangourou. Finition bord-côte bas de manche et bas de vêtement. Ces produits ont subi un traitement spécial et présentent un aspect volontairement vieilli. Ce procédé de fabrication implique des variations de couleurs d'un produit à l'autre et rend chaque pièce unique. Pas d'étiquette de marque, uniquement une indication de taille pour faciliter la personnalisation. Certifiés STANDARD 100 by OEKO-TEX[®] N° CQ1007/7, IFTH.



NO LABEL

CONFIDENCE TEXTILE

CERTIFICATION STANDARD 100

S - M - L - XL - XXL - 3XL

XS - S - M - L - XL - XXL

KV2306



KV2307



€66,86

€54,86





SWEAT-SHIRTS



CERTIFICATION SUR DEMANDE

KARIBAN *Vintage*

KV2308



SWEAT-SHIRT CAPUCHE

350 g/m² - 80% Coton / 20% Polyester (Ash Heather : 79% coton / 20% polyester / 1% viscose). Molleton gratté. Toucher peau de pêche et aspect "Vintage". Capuche doublée. Cordon capuche rond et contrasté. Bande de propreté fantaisie à l'encolure. Poches kangourou. Finition bord-côte bas de manche et bas de vêtement. Ce produit a subi un traitement spécial et présente un aspect volontairement vieilli. Ce procédé de fabrication implique des variations de couleurs d'un produit à l'autre et rend chaque pièce unique. Pas d'étiquette de marque au col, uniquement une indication de taille pour faciliter la personnalisation. Certifié STANDARD 100 by OEKO-TEX[®] N° CQ1007/7, IFTH.



€51,76



XS - S - M - L - XL - XXL - 3XL



CERTIFICATION SUR DEMANDE



CERTIFICATION SUR DEMANDE

KV2315

SWEAT-SHIRT À CAPUCHE FRENCH TERRY

300 g/m² - 100% coton. Molleton non gratté "French Terry" avec un traitement spécial pour un aspect "délavé". Capuche doublée et croisée à l'avant. Poches kangourou. Empiècements cotés en bord-côte. Finition bord-côte sur le pourtour de la capuche, au bas de manche et bas de vêtement. Pas d'étiquette de marque au col, uniquement une puce de taille pour faciliter la personnalisation. Ce produit a subi un traitement spécial et présente un aspect volontairement vieilli. Ce procédé de fabrication implique des variations de couleurs d'un produit à l'autre et rend chaque pièce unique. Certifié STANDARD 100 by OEKO-TEX[®] N° CQ1007/7, IFTH.



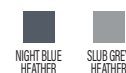
€47,16



KV2312

VESTE VINTAGE MOLLETON DOUBLÉE SHERPA

350 g/m² - 80% coton / 20% polyester. Entièrement doublé sherpa 100% polyester. 2 poches passepoilées devant. Fermeture à glissière métal. Bord-côte 4x4 au col, pourtour de capuche, bas de manches et bas de vêtement. Zip invisible côté cœur et couture côté gauche pour accès personnalisation. Ce produit a subi un traitement spécial et présente un aspect volontairement vieilli. Ce procédé de fabrication implique des variations de couleurs d'un produit à l'autre et rend chaque pièce unique. Pas d'étiquette de marque, uniquement une indication de taille pour faciliter la personnalisation. Certifié STANDARD 100 by OEKO-TEX[®] N° CQ1007/7, IFTH.



€114,10





KARIBAN

K442 LSF

SWEAT-SHIRT COL ROND

360 g/m² - 80% coton peigné / 20% polyester. Traitement LSF (Low Shrinkage Fleece) : molleton gratté et prérétréci. Lavage siliconé. Bande de propreté contrastée à l'encolure (Middle Grey pour le coloris Oxford Grey et Heather Grey pour tous les autres coloris).
Finition bord-côte à l'encolure avec points de recouvrement en forme de croix.
Finition bord-côte bas de manche et bas de vêtement. Certifié STANDARD 100 by OEKO-TEX N° CQ 1007/8, IFTH.



White = €35,16
Colours = €39,10



XS - S - M - L - XL - XXL - 3XL - 4XL

VESTES MOLLETON ZIPPÉES

360 g/m² - 80% coton peigné / 20% polyester LSF (Low Shrinkage Fleece). Molleton gratté et prérétréci. Lavage siliconé. Coupe ajustée par une découpe latérale en bord-côte. Intérieur col bord-côte avec rayures contrastées White. Bande de propreté ton sur ton. 2 poches devant. Finition bord-côte bas de manches et bas de vêtement. Fermeture zippée. Certifiés STANDARD 100 by OEKO-TEX N° CQ 1007/8, IFTH.

KARIBAN



S - M - L - XL - XXL - 3XL

XS - S - M - L - XL - XXL

K456 LSF

Colours = €62,36
Oxford Grey = €67,10

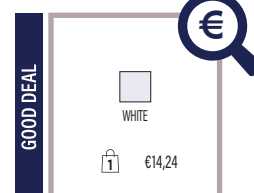
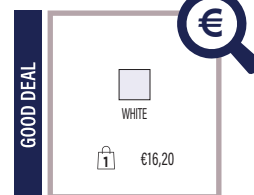


K457 LSF

Colours = €51,90
Oxford Grey = €54,96



BLACK NAVY OXFORD GREY





KARIBAN

K443  LSF

SWEAT SHIRT CAPUCHE

360 g/m² - 80% coton peigné / 20% polyester LSF (Low Shrinkage Fleece). Molleton gratté et pré-rétréci. Lavage siliconé. Bande de propreté contrastée à l'encolure. Intérieur capuche contrasté Dark Grey pour le coloris Oxford Grey et Heather Grey pour tous les autres coloris. Poche kangourou. Finition bord-côte bas de manche et bas de vêtement. Certifié STANDARD 100 by OEKO-TEX[®] N° CQ 1007/8, IFTH.



 White = €46,04
Colours = €52,26



XS - S - M - L - XL - XXL - 3XL - 4XL



XS - S - M - L - XL - XXL - 3XL - 4XL

KARIBAN

K444  LSF

SWEAT-SHIRT ZIPPÉ CAPUCHE

360 g/m² - 80% coton peigné / 20% polyester LSF (Low Shrinkage Fleece). Molleton gratté et pré-rétréci. Lavage siliconé. Bande de propreté contrastée à l'encolure. Intérieur capuche contrasté Dark Grey pour le coloris Oxford Grey et Heather Grey pour tous les autres coloris. Poches kangourou. Finition bord-côte bas de manche et bas de vêtement. Certifié STANDARD 100 by OEKO-TEX[®] N° CQ 1007/8, IFTH.



 White = €48,70
Colours = €56,24

